

PROVINCIA DI TERAMO
COMUNE DI SANT' EGIDIO ALLA VIBRATA
AREA TECNICA

ESECUZIONE INDAGINI DIAGNOSTICHE RELATIVE AD
ELEMENTI STRUTTURALI DEI SOLAI DELLE SCUOLE MEDIA
DI SANT'EGIDIO ALLA VIBRATA

COMMITTENTE: Amm.ne Comunale di Sant'Egidio alla Vibrata

Serie:

RG

Descrizione:

Rilievo dell'eventuale quadro fessurativo e/o degli
ammaloramenti

Codice:

Numero Pratica:

Tavola numero:

06A

Scala:

1:100

Revisione:

Progettista

Dott. Ing. DI PIETRO PIER LUIGI

Responsabile unico del procedimento

Ing. Mauro Bellucci

Dott. Ing. PIER LUIGI DI PIETRO

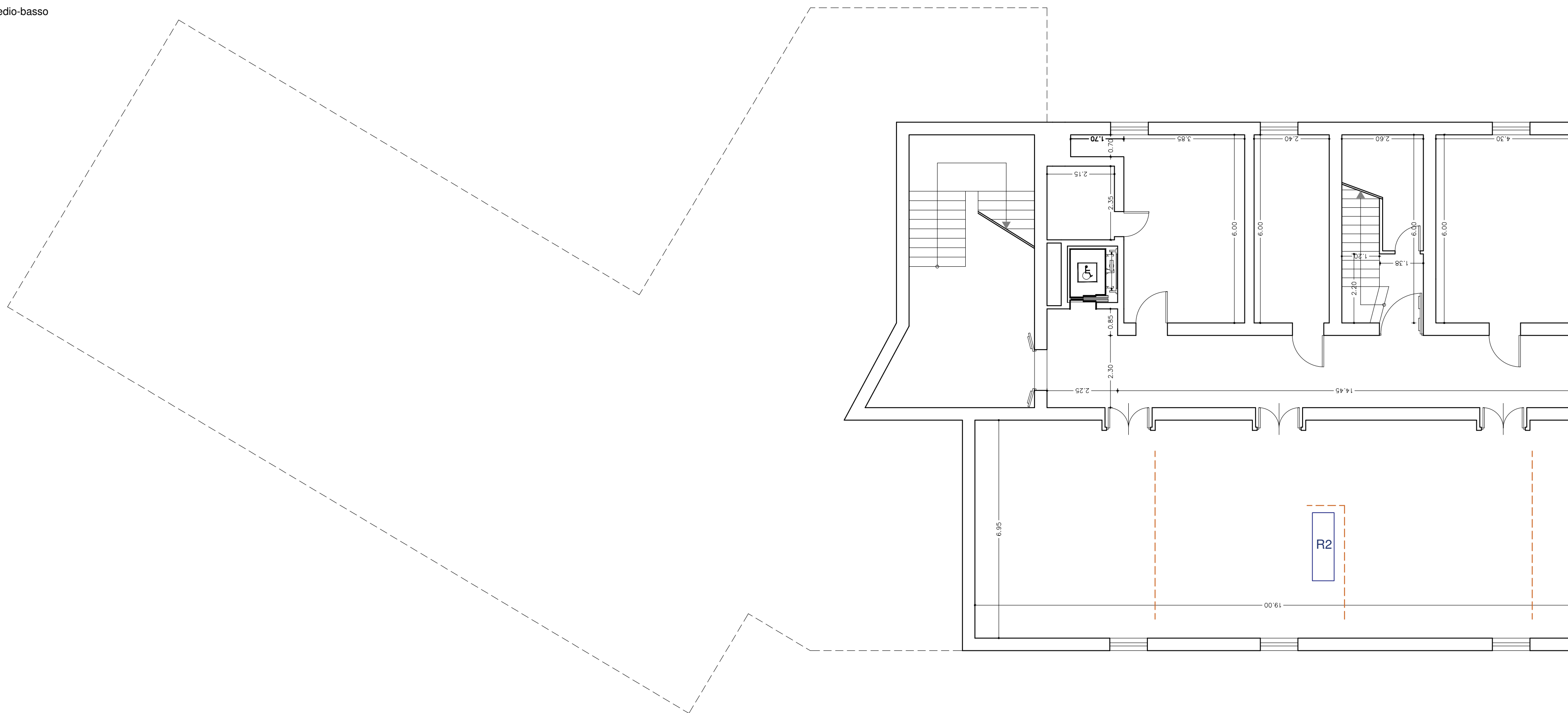
C.F.: DPT PLG 84M04 F870N

Via Cupa, GIULIANOVA (TE) - cell.: 349/0902852 - Partita I.V.A. 01837260676

Pianta piano terra

Legenda

- R1 Zona a rischio sfondellamento medio-alto
- R2 Zona a rischio sfondellamento medio-basso
- RI Zona a rischio caduta intonaco
- I Infiltrazioni
- Fessura



PROVINCIA DI TERAMO
COMUNE DI SANT'EGIDIO ALLA VIBRATA
AREA TECNICA

ESECUZIONE INDAGINI DIAGNOSTICHE RELATIVE AD
ELEMENTI STRUTTURALI DEI SOLAI DELLE SCUOLE MEDIA
DI SANT'EGIDIO ALLA VIBRATA

COMMITTENTE: Amm.ne Comunale di Sant'Egidio alla Vibrata

Serie:

RG

Descrizione:

Rilievo dell'eventuale quadro fessurativo e/o degli ammaloramenti

Codice:

Numero Pratica:

06B

Tavola numero:

Scala:

1:100

Revisione:

Progettista

Dott. Ing. DI PIETRO PIER LUIGI

Responsabile unico del procedimento

Ing. Mauro Bellucci

Dott. Ing. PIER LUIGI DI PIETRO

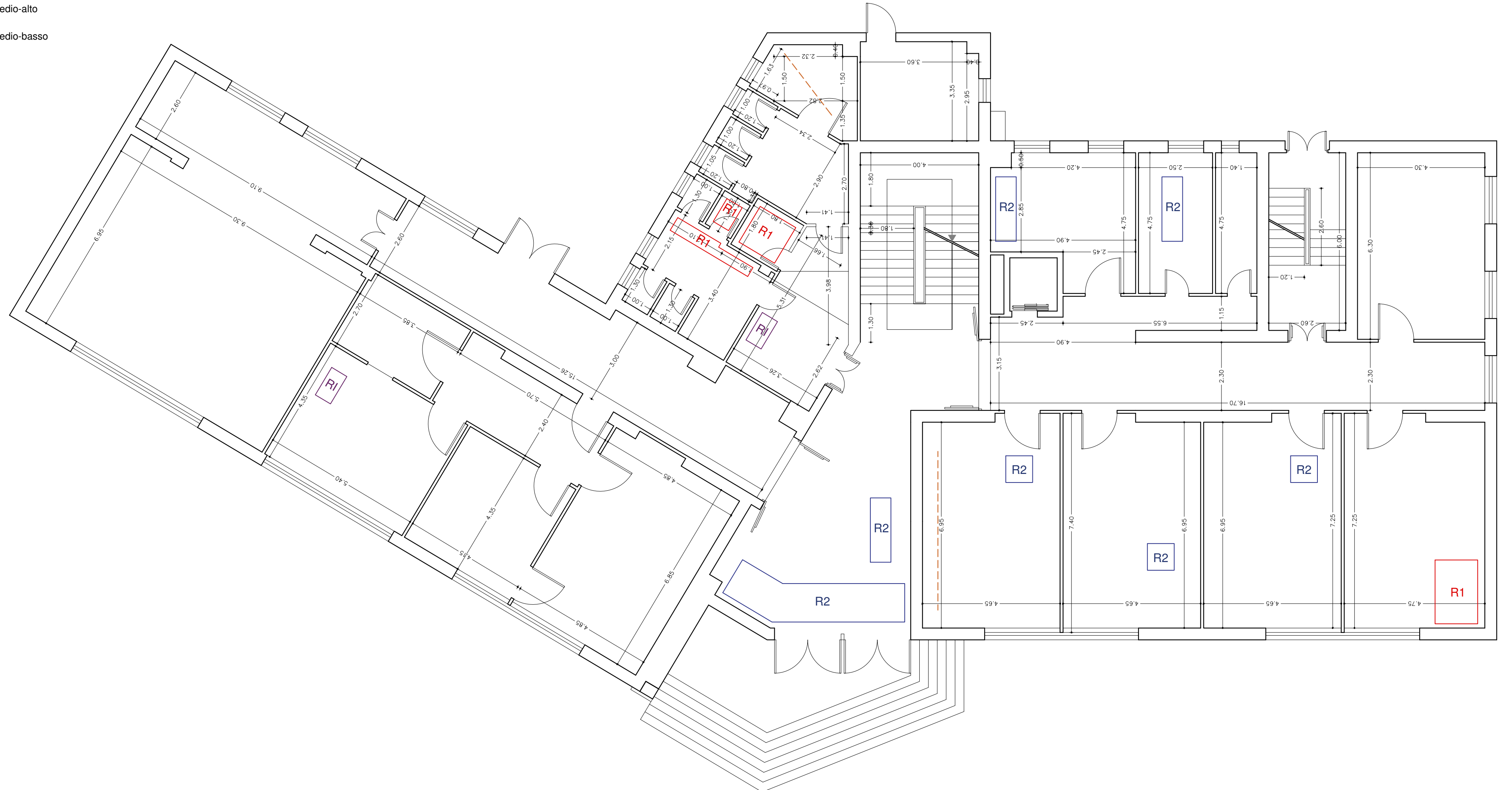
C.F.: DPT PLG 84M04 F870N

Via Cupa, GIULIANOVA (TE) - cell.: 349/0902852 - Partita I.V.A. 01837260676

Pianta piano terra

Legenda

- R1 Zona a rischio sfondellamento medio-alto
- R2 Zona a rischio sfondellamento medio-basso
- RI Zona a rischio caduta intonaco
- I Infiltrazioni
- Fessura



PROVINCIA DI TERAMO
COMUNE DI SANT' EGIDIO ALLA VIBRATA
AREA TECNICA

ESECUZIONE INDAGINI DIAGNOSTICHE RELATIVE AD
ELEMENTI STRUTTURALI DEI SOLAI DELLE SCUOLA MEDIA
DI SANT'EGIDIO ALLA VIBRATA

COMMITTENTE: Amm.ne Comunale di Sant'Egidio alla Vibrata

Serie:
RG
Descrizione:
Rilievo dell'eventuale quadro fessurativo e/o degli ammaloramenti
Codice:

Numero Pratica: Tavola numero: **06C** Scala: **1:100** Revisione:

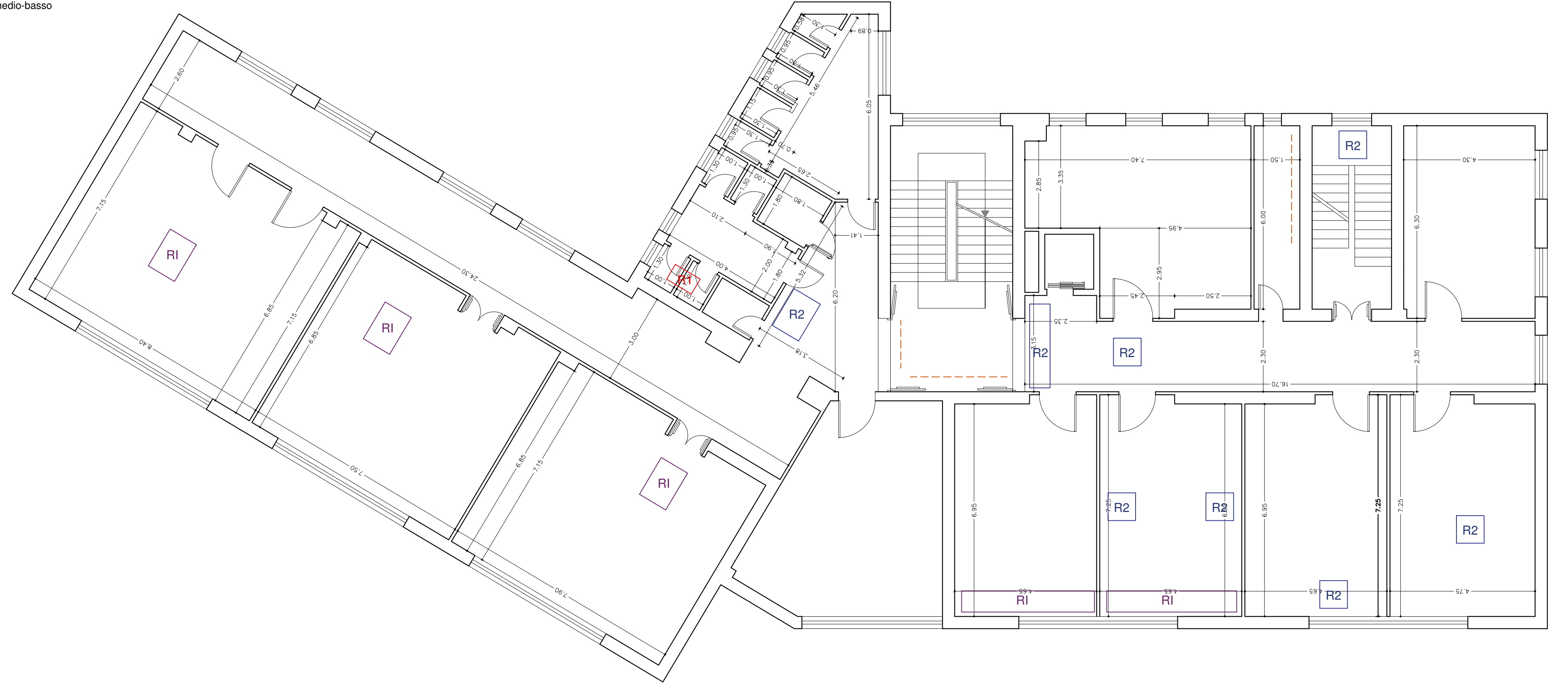
Progettista
Dott. Ing. DI PIETRO PIER LUIGI
Responsabile unico del procedimento
Ing. Mauro Bellucci

Dott. Ing. PIER LUIGI DI PIETRO
C.F.: DPT PLG 84M04 F870N
Via Cupa, GIULIANOVA (TE) - cell.: 349/0902852 - Partita I.V.A. 01837260676

Pianta piano terra

Legenda

- R1** Zona a rischio sfondellamento medio-alto
- R2** Zona a rischio sfondellamento medio-basso
- RI** Zona a rischio caduta intonaco
- I** Infiltrazioni
- Fessura



PROVINCIA DI TERAMO
COMUNE DI SANT' EGIDIO ALLA VIBRATA
AREA TECNICA

ESECUZIONE INDAGINI DIAGNOSTICHE RELATIVE AD
ELEMENTI STRUTTURALI DEI SOLAI DELLE SCUOLE MEDIA
DI SANT'EGIDIO ALLA VIBRATA

COMMITTENTE: Amm.ne Comunale di Sant'Egidio alla Vibrata

Serie:

RG

Descrizione:

Rilievo dell'eventuale quadro fessurativo e/o degli
ammaloramenti

Codice:

Numero Pratica:

Tavola numero:

06D

Scala:

1:100

Revisione:

Progettista

Dott. Ing. DI PIETRO PIER LUIGI

Responsabile unico del procedimento

Ing. Mauro Bellucci

Dott. Ing. PIER LUIGI DI PIETRO

C.F.: DPT PLG 84M04 F870N

Via Cupa, GIULIANOVA (TE) - cell.: 349/0902852 - Partita I.V.A. 01837260676

Pianta piano terra

Legenda

- R1 Zona a rischio sfondellamento medio-alto
- R2 Zona a rischio sfondellamento medio-basso
- RI Zona a rischio caduta intonaco
- I Infiltrazioni
- Fessura

